



POLE D'EQUILIBRE TERRITORIAL ET RURAL

• Briançonnais • Ecrins • Guillestrois • Queyras

Atelier à l'écoute du territoire: Santé environnementale

L'ATELIER

LES PARTENAIRES



Dans le cadre de l'appui du GREC-SUD à la Stratégie Recherche de l'Ademe, un atelier "à l'écoute du territoire" s'est tenu mardi 27 janvier à l'Argentière-La Bessée autour des enjeux de santé environnementale en territoire de montagne.

Objectif : Croiser les regards des acteurs de la santé et de l'environnement pour faire émerger les enjeux de santé environnementale sur le territoire.

L'atelier s'est déroulé en deux temps:

- 1- Discussion large pour sonder les préoccupations des acteurs sur la question et mise en exergue de plusieurs thématiques
- 2- Approfondissement de 4 thématiques sélectionnées par les participants

Le présent compte rendu s'attache à présenter de manière synthétique les résultats des discussions autour de ces quatre thématiques. Il s'agissait de définir un enjeu, d'évaluer les freins et les leviers d'action et enfin de soulever des questions, bases des sujets de recherche à discuter avec le GREC-SUD et les acteurs de la recherche.

LES PARTICIPANTS

Mutualité française

ARS PACA DD05

Parc Naturel Régional du Queyras Forêt Alpine

Kinésithérapeutes

Terres en Guil

LPO

Communauté
professionnelle
territoriale de
santé

AgriBio 05

Chercheurs

Communes

CERPAM

Institut de Formation en Soins Infirmiers Briançon

Médecin généraliste

Elus

Le comptoir des
Assos

La **santé environnementale** est une branche de la santé publique qui étudie les interactions entre l'environnement et la santé humaine ; elle considère que la santé humaine est intimement liée à celle de son environnement : qualité de l'air, pollutions, changements climatiques, alimentation, modes de vie, sédentarité, aménagement de l'habitat et du territoire...



Thème: Alimentation

ENJEUX

Accessibilité de l'alimentation locale

Rendre l'agriculture vertueuse

Assurer un avenir à la production locale



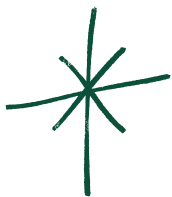
LEVIERS

Sécurité sociale de l'alimentation	Capacité de production
Approvisionnement des collègues	Diversification des variétés (génétique)
AMAP	Etude diagnostic Queyras
Echange paysans (plateforme)	Logement des agriculteurs
	Système d'irrigation
	Initiatives existantes (cantine)



Complémentarité des territoires possible

FREINS



Retraites - Transmissions

Peu de ressources

Changement climatique

Pas de PAT dynamique

Prépondérance de l'élevage extensif (frein à l'installation)

Dépendance au tourisme

Baisse de l'aide alimentaire



QUESTIONS

Comment utiliser "one health" pour mobiliser/ réfléchir sur la transmission vers une production locale et saine ?



Comment remettre les besoins d'une alimentation saine au fondement des filières agricoles ?

Thème: Qualité de l'air et aménagement

ENJEUX

Un air de qualité et une mobilité de qualité pour une bonne santé mentale et physique des habitants



LEVIERS

Navette pour le marché (reste très ciblé)

Navette à la demande CCGQ	Compétence mobilité aux 3 comcom
CCPE transport gratuit régulier	Service à la population de la CCGQ
Associations relais (aide à la mobilité, isolement)	Atmosud

Mise à disposition de voitures électriques (autopartage)

Des événements fédérateurs où les personnes isolés viennent où on peut leur parler

FREINS

Manque de données sur la qualité de l'air et des variations (fiabilité de la localisation des capteurs)



Déplacement piéton pour les personnes à mobilité réduite

Les horaires de navettes par rapport aux horaires de travail

Manque de retours d'expériences des bonnes pratiques et des initiatives pour permettre les déplacements partagés (whatsapp de village, tableaux d'affichage...)

Aménagement urbain non adapté pour les déplacements (trottoirs, mobilité douce, transport en commun)

Géographique / cloisonnement entre les communautés de communes



QUESTIONS

Quels sont les solutions des autres territoires?

Quels sont les flux de touristes et de locaux?



Thème: Appropriation des diagnostics

ENJEUX



Que les diagnostics, états des lieux ainsi que les prospectives sur les sujets liés à la santé environnementale soient connus afin que les habitants et les professionnels de santé puissent se les approprier



FREINS

Compétences / interprétation
Noyé dans le tumulte d'informations

Pas de financement pour l'animation territoriale

Besoin de montrer que cela a un impact

Sentiment de subir les décisions
nationales

Inégalités sur le territoire entre les
stations de basse et moyenne altitude et
les grandes stations



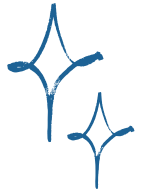
LEVIERS

Beaucoup de diagnostics existants: qualité de l'eau (Mairie), air (Atmosud), tourisme (PETR),

Souvenirs marquants
(incendies du Canada)

Support de communication:
webinaires, médias, porte à
porte, marchés, tirage au
sort sur liste électorale..

Relais de communication : municipalité,
syndicats, gros employeurs du territoire, écoles,
professionnels de santé, organismes de formation



Lieux: festivals, stations
(ouverture pour les saisonniers)



QUESTIONS



Comment faciliter l'appropriation ?

Comment passer du diagnostic aux
actions concrètes ?

Thème: Activités économiques et changement climatique

ENJEUX

Accompagner l'évolution des activités économiques face au changement climatique



LEVIERS

PETR : Etude pour objectiver le changement de pratiques touristiques

Projet LIFE PNR Queyras: biosphère ADAPT

Tissu associatif fort

Territoire concerné : nombreux acteurs

CCGQ Etude sur les conflits d'usages

PN Ecrins Acculturation

CERPAM Adaptation du pastoralisme au changement climatique



FREINS

Conflits d'usage (partage eau, foncier, pastoralisme, tourisme)



Pas de modèle économique égal au ski présenté



Economie centrée majoritairement sur le tourisme

QUESTIONS



Quelles sont les évolutions des modèles touristiques (sociologique/ économique) et des pratiques touristiques possibles ?

Recherche d'une nouvelle complémentarité entre tourisme et pastoralisme

Les autres sujets soulevés

DE NOMBREUX SUJETS

Bien que n'ayant pas fait l'objet de discussions approfondies, de nombreux sujets ont émergé des échanges et des retours post-réunion.



RETOURS MAÎLS

Réseaux d'eau potable
(vétusté)

Espèces exotiques
envahissantes
(Ambrosie...)

Lieux sains de scolarité

Végétalisation des cours
d'école



Restez informé de la suite

Vous n'avez pas participé au premier atelier et souhaitez être prévenu des prochains?
Contactez la cheffe de projet :
cot@paysgrandbrianconnais.fr

EN REUNION

Logement (précarité énergétique, polluants, chauffage, qualité de l'air...)

Déchets (microplastiques, décharges sauvages...)

Biodiversité (pollinisation, diminution des services écologiques...)

Ecrans sur la jeunesse

Pollution lumineuse

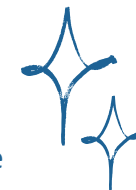
Isolement des aînés et accès au soin

Risques sanitaires et de sécurité liés au changement climatique

Hygiénisme et environnement

Accès à l'eau (qualité, quantité)

Qualité de l'habitat



LA SUITE...

Pour poursuivre les discussions et faire émerger la question de la santé environnementale sur le territoire, le PETR proposera des ateliers pour creuser les différents sujets.

Dans un même temps, les acteurs de la recherche et leur partenaires seront interrogés sur un sujet en particulier. Ce travail sera restitué sur le territoire à l'automne 2026