



PLAN CLIMAT AIR ENERGIE TERRITORIAL

Le Plan Climat Air Énergie Territorial est un projet territorial de développement durable qui a pour but d'atténuer les effets du changement climatique tout en s'y adaptant.



4 Objectifs

Réduire de 40% des émissions de GES par rapport à 1990

Réduire de 20% la consommation énergétique finale par rapport à 2012

Atteindre 32% d'énergies renouvelables dans la consommation d'énergie finale

Adapter le territoire aux changements climatiques

4 Étapes

DIAGNOSTIC

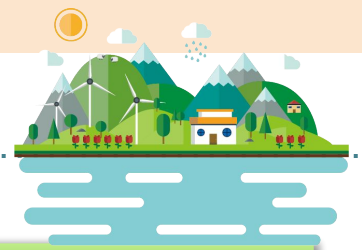
CONCERTATION

PLAN D' ACTIONS

SUIVI & ÉVALUATION

- + Communication
- + Evaluation environnementale stratégique

UN PCAET POUR LE PETR



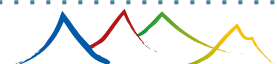
Le PETR réalise en interne le **diagnostic** de territoire

1 Chargé de mission
& **1** Stagiaire

Organisation d'une concertation dynamique et innovante

Partenariat avec l'Université de Grenoble Alpes

Création d'une dynamique territoriale et citoyenne (Club climat, stands « Parlons climat de montagne », événements grand public, etc.)





TERRITOIRE DE MONTAGNE · TERRITOIRE D'ÉNERGIE
TERRITOIRE DE PROJETS

ADAPTER LE TERRITOIRE
AU CHANGEMENT CLIMATIQUE



PARLONS
CLIMAT

Pour plus d'informations, rendez-vous :

www.paysgrandbrianconnais.fr

Rubrique : Energie – Climat



TERRITOIRE DE MONTAGNE · TERRITOIRE D'ÉNERGIE
TERRITOIRE DE PROJETS

DIMINUTION DES GAZ
À EFFET DE SERRE
ET DES POLLUTIONS



DES IDÉES ?
RENDEZ-VOUS
SUR NOTRE SITE

Pour plus d'informations, rendez-vous :

www.paysgrandbrianconnais.fr

Rubrique : Energie – Climat



TERRITOIRE DE MONTAGNE · TERRITOIRE D'ÉNERGIE
TERRITOIRE DE PROJETS

PRODUCTION D'ÉNERGIES
RENOUVELABLES LOCALES



QUE PENSEZ-VOUS
DES ÉNERGIES
RENOUVELABLES ?

Pour plus d'informations, rendez-vous :

www.paysgrandbrianconnais.fr

Rubrique : Energie – Climat



TERRITOIRE DE MONTAGNE · TERRITOIRE D'ÉNERGIE
TERRITOIRE DE PROJETS

RÉDUCTION
DE LA CONSOMMATION
D'ÉNERGIE



DONNEZ
VOTRE AVIS SUR
LE SITE

Pour plus d'informations, rendez-vous :

www.paysgrandbrianconnais.fr

Rubrique : Energie – Climat