

# COMPRENDRE ET INTEGRER LA SOBRIETE DANS LES POLITIQUES PUBLIQUES

## La dynamique au sein d'un territoire de projet



• Briançonnais • Ecrins • Guillestrois • Queyras



RENCONTRE SOBRIÉTÉ 18 & 19 MARS 2026 – AVIGNON

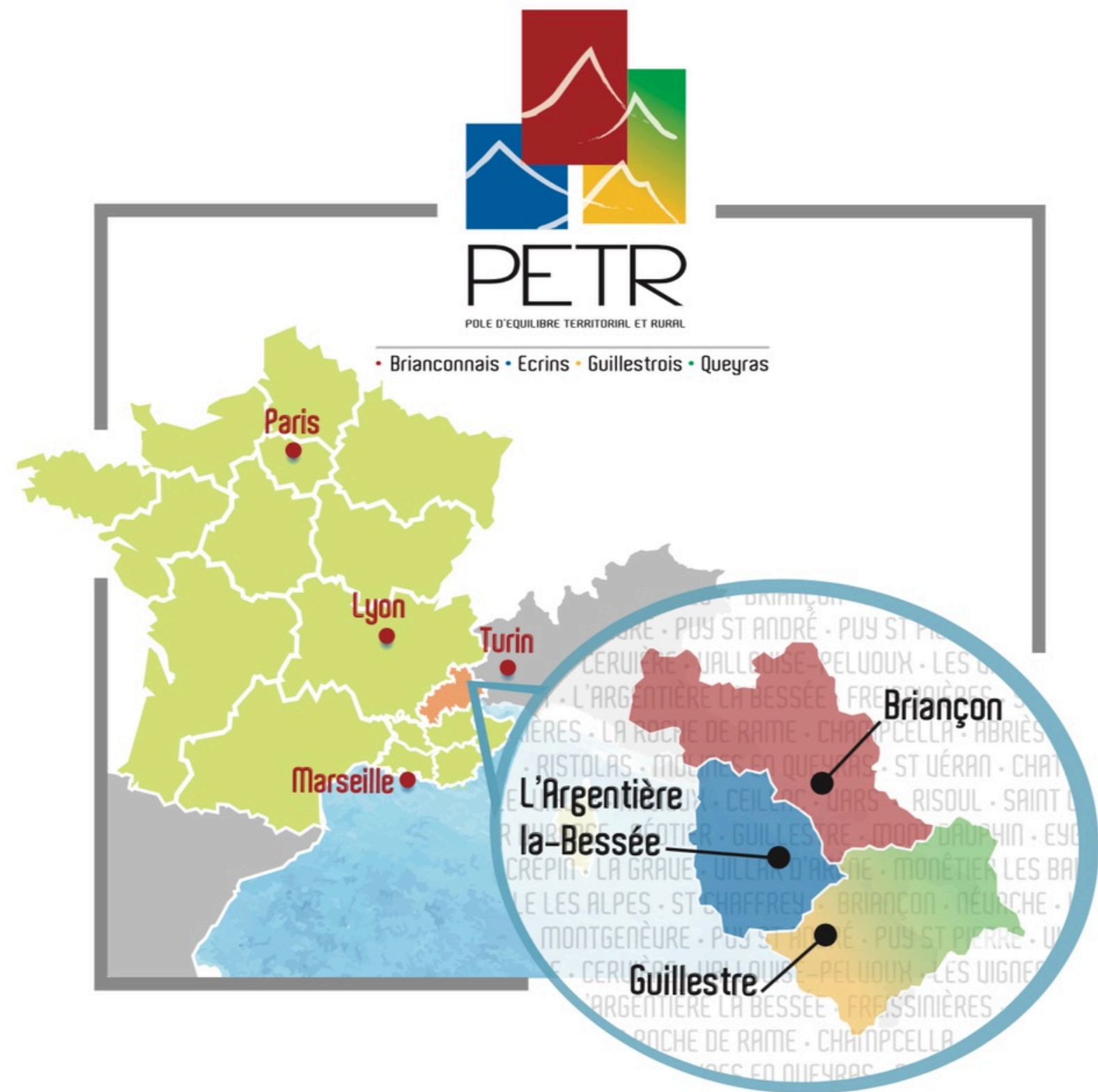
DAPHNE KHALIFA

DIRECTRICE

PETR du Briançonnais, des Ecrins, du Guillestrois et du Queyras

TERRITOIRE DE MONTAGNE – TERRITOIRE D'ÉNERGIE – TERRITOIRE DE PROJETS

# → Le territoire



**1** territoire de montagne et de haute-montagne

**13** domaines nordiques

**8** domaines skiables

**35 096** habitants

**3** communautés de communes

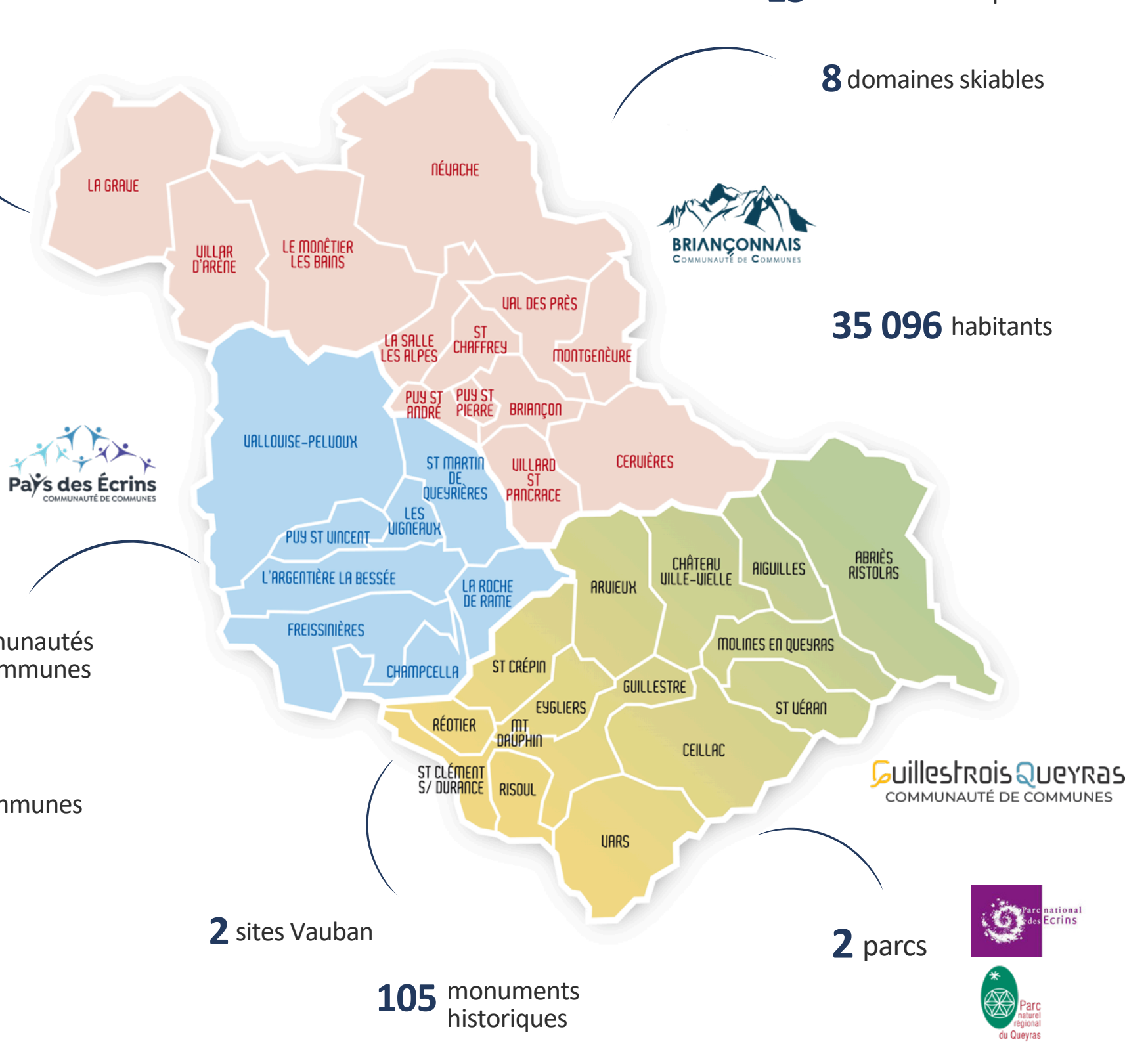
&

**36** communes

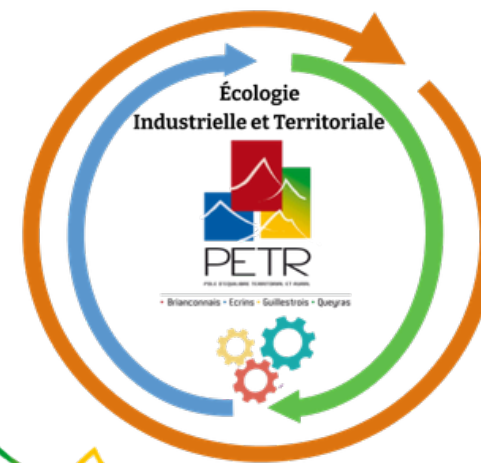
**2** sites Vauban

**105** monuments historiques

**2** parcs



# → Les missions et programmes portés au service des transitions



Contrat de Transition ÉCOLOGIQUE ET SOLIDAIRE




Cofinancé par l'Union européenne








## La haute montagne :

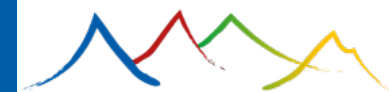
-  Altitude moyenne supérieure à 1800 mètres,  
Des villes et villages situés entre 900 et 2040 mètres
-  Un climat particulièrement sensible au réchauffement climatique +2°C  
Augmentation des risques naturels
-  Enclavement du territoire  
Forte dépendance à la voiture individuelle

## Le tourisme :

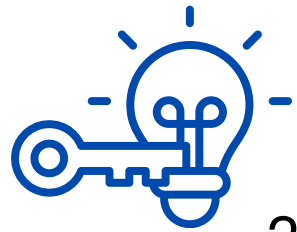
-  17 stations de ski  
80% de l'économie du territoire dépendent des stations
-  Une population allochtone à nourrir, à déplacer, à loger  
64% de résidences secondaires
-  En périodes touristiques, multiplication par 5 de la population  
et par 10 du trafic routier

## Une biodiversité exceptionnelle :

- 2 Parcs : Parc National des Écrins et Parc Naturel Régional du Queyras
- 3 Réserves Naturelles Nationales
- 1 Réserve Naturelle Régionale



# → La sobriété

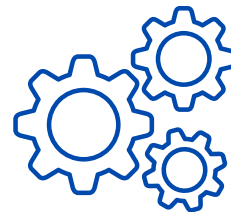


## Quel concept :

Politique de sobriété ce sont des actions mises en place par les pouvoirs publics

- 1 - permettant la réduction des consommations énergétiques
- 2- présentant des co-bénéfices en termes de santé, d'économie, d'environnement, de démocratie locale ...

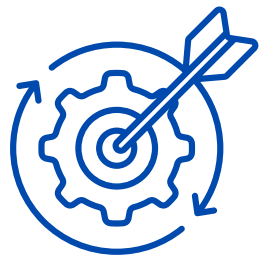
## Comment le décliner :



- 1 - En prenant en compte les spécificités locales
- 2- En identifiant les secteurs clés et les leviers d'action
- 3- En communiquant et sensibilisant

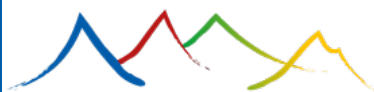
## Pour quel effet :

- 1 - Construire une vision partagée autour de la stratégie territoriale, pour donner du sens à l'action collective et renforcer la cohésion entre les acteurs
- 2 - Réduire l'empreinte écologique et optimiser les ressources, afin de concilier développement économique et ressources locales
- 3 - Engager une transition durable, en intégrant la sobriété comme levier de résilience et d'innovation pour le territoire

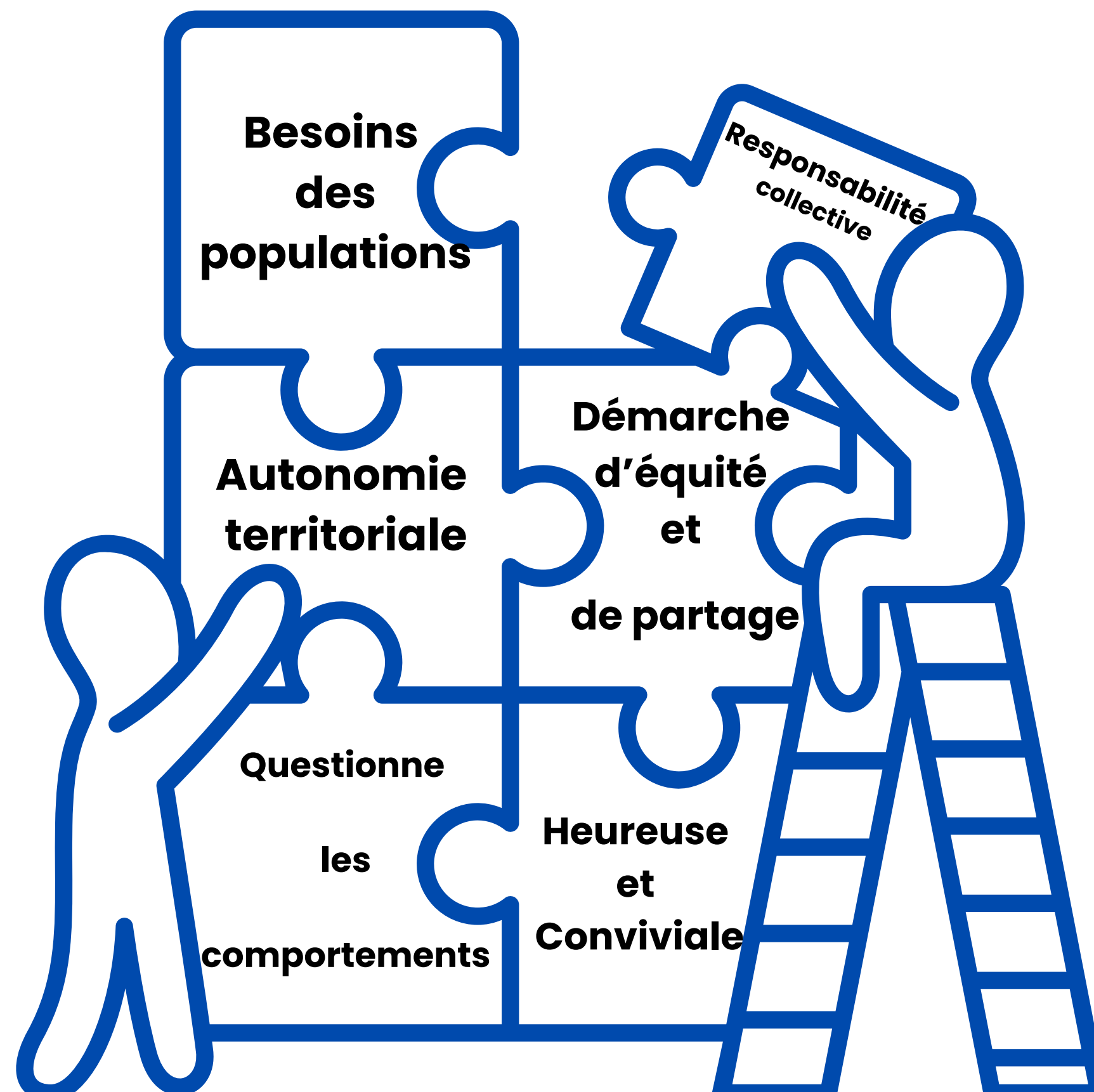


## Objectif :

Poursuivre le développement économique, tout en garantissant un avenir sobre, équilibré et inclusif.



# ⇒ La sobriété comment l'intégrer à la stratégie du territoire



# ⇒ Le projet de territoire

## LES GRANDS DÉFIS POUR LE TERRITOIRE

**Aborder les grandes transitions** : économique, démographique, écologique et numérique et ce sur un territoire de montagne

**Animer le projet de territoire** tout en respectant les identités intercommunales

**Poursuivre la transition énergétique et écologique** en développant la sobriété et la résilience du territoire

**Développer l'accessibilité** du territoire et permettre le développement des mobilités douces

**Développer l'attractivité du territoire** en valorisant son patrimoine, ses ressources naturelles, son accessibilité numérique et son offre culturelle

**Faire émerger des projets** qui fédèrent le territoire, porteurs de lien social et intergénérationnels

### CES DÉFIS PEUVENT ÊTRE RÉSUMÉS PAR UNE VOLONTÉ DU TERRITOIRE D'ÊTRE

- Un territoire **ACTIF** et **DURABLE**
- Un territoire **SOBRE** et **RÉSILIENT**
- Un territoire **ACCESSIBLE** et **DYNAMIQUE**

## LA STRATEGIE POUR LE TERRITOIRE

### ORIENTATION STRATÉGIQUE 1

**Un territoire qui se développe en préservant ses richesses**

Axe 1 : Limiter l'étalement urbain et protéger les espaces naturels et agricoles

Axe 2 : Accompagner le développement économique

Axe 3 : Développer le tourisme durable sur le territoire

### ORIENTATION STRATÉGIQUE 2

**Un territoire qui produit ses ressources et maîtrise ses consommations**

Axe 1 : Accentuer la transition énergétique

Axe 2 : Développer la production et la consommation alimentaire locales

Axe 3 : Diminuer et valoriser les déchets sur le territoire

### ORIENTATION STRATÉGIQUE 3

**Un territoire où il fait bon vivre toute l'année**

Axe 1 : Favoriser l'installation durable sur le territoire

Axe 2 : Développer les solidarités

Axe 3 : Faciliter la mobilité sur le territoire

## → Les leviers d'action



**2015**



Plan d'action réalisé en concertation avec les habitants et acteurs du territoire

150 actions en sont ressorties :

**Atout / Ecueil ?**

TERRITOIRE À ÉNERGIE POSITIVE

Votre Territoire **AGIT**

**TEPCU**

UN PROGRAMME AU SERVICE  
DES PROJETS DU TERRITOIRE





# Exemples de projets portés par le PETR



- Animation : Ingénierie territoriale – moyens humains
- Communication : Les carnets de montagne
- Formation des personnels techniques des communes et communautés de communes
- Achat de matériel



## CARNETS DE MONTAGNE - VOLET 1 LES INITIATIVES POSITIVES

2018



Le 1er volet traite de diverses thématiques telles que les transports durables, la mobilité, l'agriculture, la biodiversité, l'innovation sociale, l'éco-citoyenneté, la culture, l'artisanat, l'économie locale, les énergies locales et la gestion des déchets.

Pour consulter le carnets de montagne : [ICI](#)  
Pour feuilleter le carnet de montagne : [ICI](#)

## CARNETS DE MONTAGNE - VOLET 2 TOURISME DURABLE

2023



Grâce à la mission avenir montagne, un nouveau volet uniquement dédié au tourisme durable a été réalisé en lien avec les acteurs du territoire.

Pour consulter les carnets de montagne : [ICI](#)  
Pour feuilleter les carnets de montagne : [ICI](#)

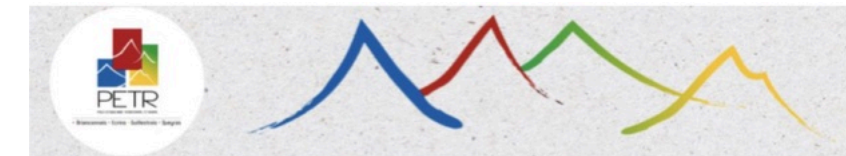
## CARNETS DE MONTAGNE VOLET 3 LES SCIENCES PARTICIPATIVES

2025



Des actions de sciences participatives fleurissent sur le territoire, à travers le carnet de montagne n°3, l'ensemble de ces initiatives ont été recensées.

Ce carnet regroupe des actions de sciences participatives très diverses, pour des publics différents et sur des sujets variés : faune, flore, glaciers etc. les pictogrammes sont là pour vous guider !



## PRÊT DE MATÉRIEL GRATUIT

### D'AIDE À LA RÉNOVATION ÉNERGÉTIQUE

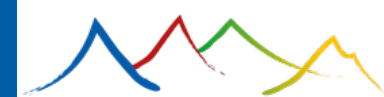
Le PETR du Briançonnais, des Ecrins, du Guillemois et du Queyras met à disposition de tous, acteurs publics, privés et particuliers du territoire :

 <b>Caméra thermique</b> Pour enregistrer les pertes de chaleur d'un bâtiment	 <b>Hygromètre à pointe</b> Pour mesurer le degré d'humidité des matériaux	 <b>Anémomètre à moulinet</b> Pour mesurer la vitesse du vent
 <b>Wattmètre</b> Pour mesurer et enregistrer la consommation d'électricité	 <b>Thermomètre infrarouge</b> Pour mesurer la température	 <b>Enregistreur de CO2</b> Pour enregistrer les variations de CO2 dans l'air
	 <b>Enregistreur de température</b> Pour enregistrer les variations de température	

Pour plus d'information : [www.paysgrandbrianconnais.fr](http://www.paysgrandbrianconnais.fr)



TERRITOIRE DE MONTAGNE - TERRITOIRE D'ÉNERGIE - TERRITOIRE DE PROJETS



# ➔ Exemples de projets portés par le territoire

## RÉNOVATION ÉNERGÉTIQUE



### BÂTIMENTS RÉNOVÉS

**915 000 € de subvention**

- 19** Bâtiments
- 2** études pour l'amélioration énergétique

### ÉCLAIRAGE PUBLIC



**264 000 € de subvention**

- 4** Opérations

## MOBILITÉ DURABLE

**352 000 € de subvention**



- + **3** Aires de covoiturage
- + **2** Opérations de continuité cyclable
- + **4** Véhicules électriques
- + **269** Chèques Vélos distribués

# ➔ Les leviers d'action



2017



## PLAN CLIMAT AIR ENERGIE TERRITORIAL



VOTRE TERRITOIRE AGIT POUR :



La mobilité durable et la réduction des Gaz à Effet de Serre



L'éducation à l'environnement



L'adaptation au changement climatique



Le changement de comportement



La gestion durable des déchets et l'économie circulaire



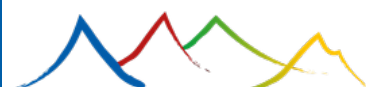
Les économies d'énergie



La biodiversité



Les énergies renouvelables



## ⇒ Les leviers d'action



## PCAET

Négawatt

Ressources humaines et naturelles propres au territoire

- Prioriser les besoins essentiels dans les usages individuels et collectifs de l'énergie par des actions de sobriété
- Diminuer la quantité d'énergie nécessaire à la satisfaction d'un même besoin grâce à l'efficacité énergétique
- Privilégier les énergies renouvelables pour leur faible impact sur l'environnement et leur caractère inépuisable
- Faire ensemble la transition énergétique, écologique, par et pour le territoire
- Conforter et développer les circuits d'échanges, les réciprocitys, les complémentarités pour renforcer la solidarité.

## ⇒ Les leviers d'action



### Contractualisations



ADEME :

Tete (Territoire Engagé Transition Écologique) / COT (Contrat d'Objectif Territorial)



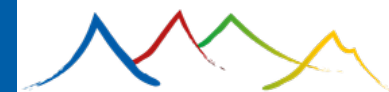
ÉTAT :

Contrat de ruralité, contrat de transition écologique, CRTE (Contrat pour la Réussite de la Transition Écologique)



RÉGION :

CRET, Nos territoires d'Abord et LEADER (FEADER)



# ➔ Les outils d'aide à la sobriété et sensibilisation



## ANIMATION ET SENSIBILISATION

Des supports pérennes, à disposition des acteurs du territoire qui souhaiteraient à leur tour animer un tel atelier : règle du jeu, support cartographique, pictogrammes de correction, fiches énergies et sobriété pour aller plus loin.



La mission énergie et adaptation au changement climatique s'est saisie de l'opportunité proposée par le collège des Garcins de Briançon d'animer des ateliers dans le cadre d'une matinée «Tous éco-citoyen».

Souhaitant que cette opportunité ne soit pas un atelier «à usage unique», les chargés de missions du PETR ont élaboré un atelier pérenne : **“Vers un territoire autonome en énergie”**.

Les élèves, de la 6ème à la 3ème, ont pu réfléchir **sur l'usage et la nécessité de l'énergie dans nos vies quotidiennes**, puis ont identifié les **énergies renouvelables qui pourraient être produites sur le territoire** et les **actions de sobriété et d'efficacité énergétiques** à mettre en œuvre.







# INR Institut du Numérique Responsable

## CHARTRE NUMÉRIQUE RESPONSABLE



LES VIDÉOS EN LIGNE REPRÉSENTENT PRÈS DE 1% DES ÉMISSIONS DE GAZ À EFFET DE SERRE À L'ÉCHELLE MONDIALE  
SOIT L'ÉQUIVALENT DES ÉMISSIONS DE CO2 D'UN PAYS COMME L'ESPAGNE



Sources : The shift project, ADEME, Dossier documentaire du CSEDD Image: vectrty.com



UN ORDINATEUR DE 5 KG NÉCESSITE 500 KG DE MATIÈRE PREMIÈRE POUR ÊTRE FABRIQUÉ



Les solutions :

- Acheter un mobile reconditionné ce qui réduit de 91 à 77% son impact environnemental
- Limiter le suréquipement
- Faire réparer ses équipements

En savoir plus sur les impacts du numérique et les moyens d'agir :



Sources : The shift project, ADEME, Dossier documentaire du CSEDD



### Réaliser vos achats du quotidien en toute sobriété

Le PETR du Briançonnais, des Écrins, du Guillemois et du Queyras vous propose quelques idées d'actions et des conseils pour cela.



#### Comment Faire ?

• Stocker dans le coffre de la voiture un grand panier, un carton, un grand cabas, une cagette.

• Commencer avec seulement quelques produits, de manière simple et facile (pâtes, riz, oléagineux, légumineuses, fruits et légumes).

• Repérer les lieux de ventes accessibles dans lesquels il est possible de trouver du vrac.

Privilégier les achats en vrac tant que possible:

• Avoir ses propres contenants (papiers kraft, bocaux de taille différente, un sac en tissu lavable et réutilisable, le contenant de lessive, la bouteille en verre d'huile d'olive, garder les boîtes d'oeufs...).

• Opter pour les achats à la coupe (shampooing solide, fromage, viande, beurre...).

• Limiter les achats avec trop d'emballages, surtout plastique. Sinon, privilégier les emballages verre ou carton... (recyclables).

Éviter le gaspillage:

• De plus en plus de commerces font des réductions sur les produits dont la date de péremption approche ou sur les produits à consommer très rapidement. (Via par exemple, To Good To Go).

• Trier les biodéchets ou les cuisiner (il existe une multitude de recettes pour éviter de jeter ses biodéchets), sinon les mettre au compost.

• Acheter les quantités nécessaires, sinon il est toujours possible de les congeler ou bien de les donner à des proches par exemple.

Plus d'informations sur le site du PETR : <https://paysgrandbrianconnais.fr> et en contactant : [crte@paysgrandbrianconnais.fr](mailto:crte@paysgrandbrianconnais.fr) ou 06 74 05 00 09



### Sobriété et textile

Quelques conseils et idées d'actions

**L'industrie du textile est la 5ème plus grosse industrie émettrice de gaz à effet de serre et l'une des plus polluantes au monde.**

Pourquoi recycler ses vêtements ?

- **Bénéfices environnementaux**: éviter le gaspillage, éviter la pollution chimique pour traiter les textiles, réduire l'utilisation de ressources naturelles pour créer le textile
- **Bénéfices économiques**: cela redonne de la valeur à ce qui a été détruit et créé de l'emploi dans les collectes
- **Bénéfices sociétaux**: favorise la création d'emploi et vient en aide aux plus démunis

Comment faire pour réduire son impact ?

- Faire du tri dans sa garde-robe
- Déposer en friperie, en ressourcerie, borne de collecte de dépôts ses vêtements, chaussures, accessoires dont on ne se sert plus
- Donner ses vêtements, chaussures... à ses proches, à ses collègues ...
- Tenter de réparer soi-même
- Ne pas mettre dans les encombrants les vêtements car ils ne seront pas recyclés et revalorisés. Ils se retrouveront sous terre.

Que deviennent les vêtements, linges de maison, chaussures... une fois déposés dans les bornes de collecte ?

Les vêtements déposés doivent être propres et dans un sac fermé. Même les vêtements abîmés peuvent être déposés afin qu'ils puissent être recyclés.

Ils sont transportés dans un centre de tri 60% des dépôts de vêtements peuvent être revendus, notamment en friperie, ressourcerie ou même à l'international les 40% restants sont revalorisés autrement: isolant pour le bâtiment, découpé en chiffon d'essuyage ou encore transformés en nouvelles fibres textiles. Une petite partie est utilisée en énergie.

Où recycler et déposer ses vêtements ?

- <https://lesfilisdariane.fr/comment-et-quoi-donner/>
- 3 à Guillemois: route du Queyras, parking du carrefour market/ intermarché de Guillemois Z.A le Villard/ Plan de Phasy déchetterie
  - 1 à Aiguilles: RD 947 lieu dit l'échalp
  - 1 à L'Argentière-La Bessée: Z.A les sablonnières déchetterie
  - 1 à Saint-Martin-de-Queyrières: Ressourcerie La Miraille
  - 1 au Monétier-les-Bains: Déchetterie de la Guisane
  - 1 à Saint-Chaffrey: Déchetterie Clot Jouffrey
  - 8 à Briançon: Route de Grenoble / Champ de Mars/ Rond point des Alpes/ Zone commerciale sud rue des couteliers/ avenue du col de l'Isard déchetterie Fontchristiane/ ZAC de la Durance/ 239 rue des couteliers atelier et friperie Les Fil d'Ariane/ Rue des fontainiers.
  - Z.A de la Tour Villard-Saint-Pancrace



### NOTE D'INFORMATION À L'INSTALLATION DE TOILETTES SÈCHES

A destination des communes du  
PETR du Briançonnais, des Écrins et du Guillemois-Queyras

Ce guide a été réalisé par le PETR en partenariat avec les services assainissement des communautés de communes.

#### SOMMAIRE

1. Présentation
2. Aspects réglementaires
3. Aspects techniques
4. Définir les modalités du projet d'installation
5. Pistes de financement
6. Contacts



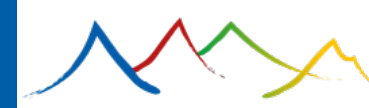
### NOTE D'INFORMATION À L'INSTALLATION DE RÉCUPÉRATEUR D'EAU DE PLUIE



A destination des particuliers, entreprises et collectivités  
Réalisé par le PETR du Briançonnais, des Écrins, du Guillemois et du Queyras

#### SOMMAIRE

1. Présentation
2. Le cadre réglementaire
3. Le cadre technique
4. Les coûts et aides



# ⇒ Un projet témoin

## L'énergie du territoire

Concertation autour des enjeux Énergie,  
Eau, Biodiversité & Paysages

DIALOGUE TERRITORIAL

2024-2025



TERRITOIRE DE MONTAGNE · TERRITOIRE D'ÉNERGIE · TERRITOIRE DE PROJETS

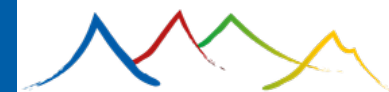
Focus :

**WEBINAIRE N°4 : SOBRIÉTÉ : DÉFINITIONS ET ENJEUX – 7 NOVEMBRE 2024**

Barbara NICOLOSO de Virage Energie et Pierre LEROY, Président du PETR.

<https://www.paysgrandbrianconnais.fr/concertation-politique-energetique/webinaires-les-jeudis-du-dialogue>

**Atout / Ecueil ?**



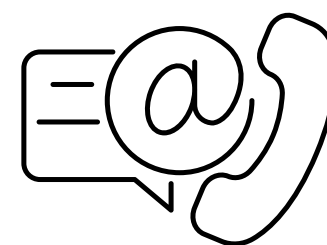


PETR

POLE D'EQUILIBRE TERRITORIAL ET RURAL

• Briançonnais • Ecrins • Guillestrois • Queyras

# Merci de votre attention



d.khalifa@paysgrandbriançonnais.fr

06 01 49 70 91



DAPHNE KHALIFA

DIRECTRICE

PETR du Briançonnais, des Ecrins, du Guillestrois et du Queyras

TERRITOIRE DE MONTAGNE – TERRITOIRE D'ENERGIE – TERRITOIRE DE PROJETS