

MISSION ÉNERGIE

La mission Energie, en place depuis 2014 a été la mission phare du PETR. Soutenue et financée par l'ADEME, elle a porté les programmes TEPCV, CEE-TEPCV et a rédigé le Plan Climat Air Énergie Territorial (PCAET) pour le compte des 3 communautés de communes du territoire.

Interrompue pendant un an, la mission a été relancée fin 2020, avec l'embauche d'une chargée de mission grâce à l'obtention de financement de l'ADEME. L'année 2021 a permis de remobiliser la mission énergie à l'échelle du PETR.

PRÈS DE 1 440 000€ MOBILISÉS POUR LE TERRITOIRE GRÂCE À L'ANIMATION DE LA MISSION ÉNERGIE

21 acteurs ayant reçus des accords de financement

17 Communes, 2 Communautés de communes, 2 Porteurs privés

1 élue référente: Emilie DESMOULINS

1 chargée de mission : Manon TAING



Des subventions de l'Etat de **1 400 000 €**

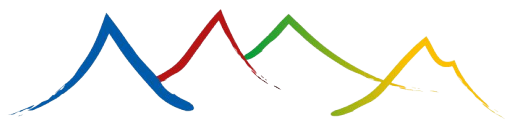
Des primes CEE de **40 000€**

RÉNOVATION DE LOGEMENTS PUBLICS

RÉNOVATION DE L'ÉCLAIRAGE PUBLIC

RÉNOVATION ÉNERGÉTIQUE D'ÉCOLES

DISPOSITIFS D'ÉCONOMIE D'EAU



www.paysgrandbrianconnaiss.fr

MISSION ÉNERGIE

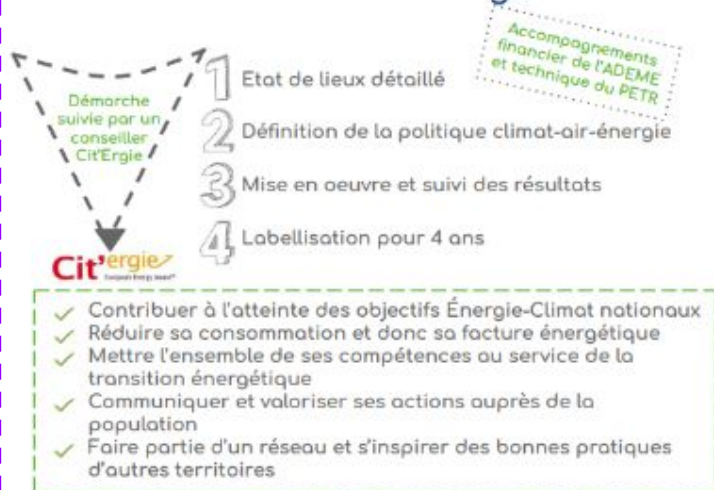
ADAPTATION AU CHANGEMENT CLIMATIQUE EN TERRITOIRE DE MONTAGNE

Mobilité active au quotidien : travail sur une stratégie "vélo au quotidien", finalement non retenue par le conseil syndical

Retour d'expérience : participation aux rencontres nationales TEPOS - territoire à énergies positives

Modèle de territoire résilient : Proposition d'une stratégie "Montagne résiliente" dans le cadre du Plan avenir montagne

Récompenser les politiques climat-air-énergie ambitieuses en s'engageant vers le label Cit'ergie !



219 Collectivités déjà engagées dans Cit'ergie

Prêt de matériel pour identifier les travaux de rénovation énergétique - caméras thermiques, enregistreurs de température, hygromètres... : 17 prêts en 2021 ; 13 structures publiques et privées

Groupe de travail énergie, initié et animé par le PETR : échanges entre les EPCI et le PETR (une rencontre en 2021)

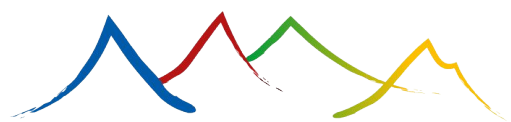
Club mobilité : suivi et veille sur la thématique mobilité en participant au Club Mobilité de l'ANPP - relais d'information et de financement aux EPCI devenus AOM

DÉMARCHES D'EXCELLENCE - LABEL CIT'ERGIE: CLIMAT AIR ENERGIE

Présentation de la démarche : un engagement volontaire des EPCI, récompensant les politiques ambitieuses en faveur des transitions Climat, air & énergie.

Mobilisation des EPCI : rencontres techniques

Un label déployé à l'échelle des communautés de communes qui le souhaitent (choix non acté par les EPCI)



www.paysgrandbrianconnais.fr

MISSION ÉNERGIE

MOBILISATION DES PRIMES CEE

40 000€ de primes CEE pré-accordées pour le territoire

717 000€ HT de travaux permettant des économies d'énergies prévus

Bonus : des dispositifs permettant une économie d'eau proposés gratuitement par GEO PLC pour les bâtiments tertiaires

Accompagnement dans le cadre du Plan de relance - rénovation énergétique des bâtiments publics : conjointement avec IT05 et le SYMEnergie05, identification et mobilisation des projets des collectivités

38 projets potentiellement éligibles portés par les communes et EPCI du territoire

17 projets déposés et 13 retenus

Près de 1 400 000€ accordés par l'Etat pour financer les projets identifiés, sur des fonds DSIL, DETR et Plan de relance

Convention de partenariat avec GEO PLC pour l'année 2021 ; renouvelée pour 2022 - 2025

66 projets analysés par la mission énergie : 20 projets privés, 44 projets publics

15 dossiers ayant reçus un accord de financement : rénovation énergétique d'hôtel, isolation d'écoles, éclairage public, rénovation énergétique de logements communaux...

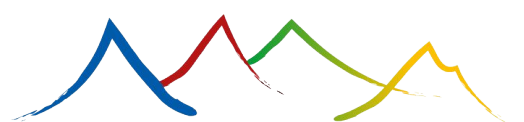
4 projets privés financés ; 11 projets publics financés



ACCOMPAGNEMENT DES ACTEURS PUBLICS ET PRIVÉS POUR PLUS DE SOBRIÉTÉ ET D'EFFICACITÉ

Accompagnement des acteurs privés, dont acteurs du tourisme, pour engager des actions de sobriété et d'efficacité énergétique

Décryptage de la loi Climat & Résilience pour anticiper les impacts sur les collectivités - en cours



www.paysgrandbrianconnais.fr

MISSION ÉNERGIE

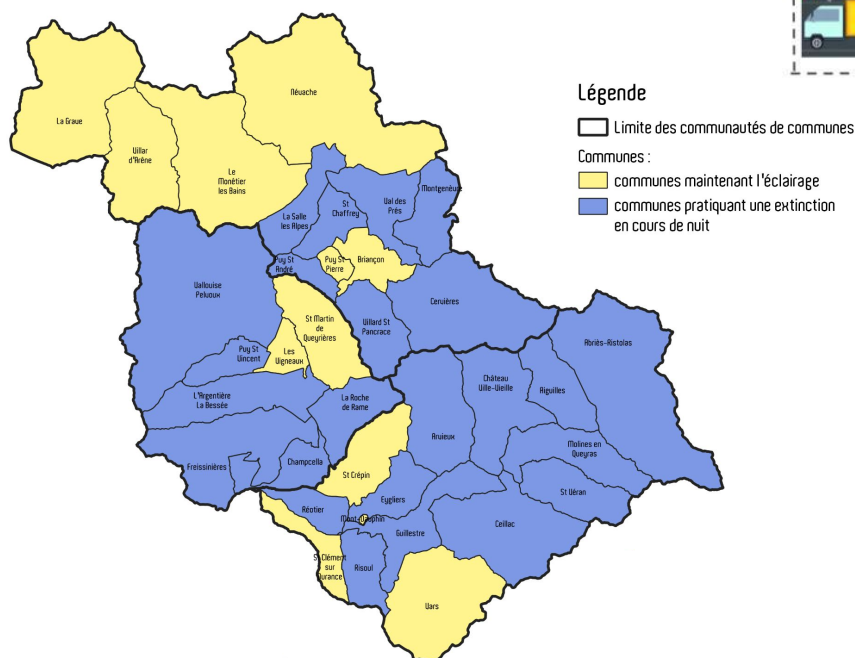
VALORISATION DU CIEL ÉTOILÉ

Jour de la Nuit 2021 : Mobilisation des communes pour éteindre exceptionnellement l'éclairage public pendant une nuit.

12 communes participantes dont 3 qui n'éteignent pas d'ordinaire

Sensibilisation des acteurs socio-professionnels pour les inciter à éteindre en cours de nuit par la réalisation d'un flyer. Des actions de sensibilisation commune avec les EPCI notamment seront envisagées en 2022.

Cartographie des communes engagées dans une extinction partielle de l'éclairage public PETR du Briançonnais, des Ecrins, du Guillemois et du Queyras



Diagnostic et cartographie : 24 communes sur 36 sont engagées dans une extinction en cours de nuit

Accompagnement et amplification du phénomène : Éclairer où il faut, quand il faut, accompagner et mobiliser les communes pour s'engager dans une extinction de l'éclairage public en cours de nuit

Eclairer où il faut, quand il faut !

Depuis le 1er janvier 2019, la loi impose une extinction en cours de nuit pour les activités économiques.

Décryptage de l'arrêté ministériel du 27 décembre 2018

Commerces & bureaux



Eclairage intérieur & vitrines



Extinction à 1h du matin ou 1h après la fermeture



Allumage à 7h du matin ou 1h avant l'ouverture

Commerces & bureaux



Eclairage des bâtiments



Allumage au coucher du soleil



Extinction à 1h du matin

Activité économique - espaces extérieurs clos



Eclairage des parkings clos, entrepôts...



Extinction 1h après la fermeture



Allumage à 7h du matin ou 1h avant l'ouverture

