

Charte Forestière

« Construire ensemble un projet forestier »

- Deuxième Comité de Pilotage -
Phase Animation

- Aiguilles , le 3 mai 2011 -

Avec le soutien de :



Ordre du jour

- I. Ouverture
- II. Les actions en cours de la Charte
- III. Plan d'action 2011 du Pays et actions non lancées
- IV. Actions sans porteurs de projet
- V. Autres actions forestières des différents partenaires en cours ou à venir
- VI. Questions diverses
- VII. Validation du cahier des charges pour le projet de schéma de desserte

Les actions en cours de la charte forestière

- **Orientation A : renforcer la structuration de la filière forêt-bois du territoire**
- 1 : Schéma de desserte – Pays
- 2 : Chantiers pilotes – mobilisation des bois
 - Câble Mat sur la Roche de Rame – Commune
 - Inventaire des forêts des collectivités – CCPE
- 3 : Gestion durable groupée en forêt privée
 - Regroupement de propriétaires pour la réalisation de travaux... - coopérative Provence-Forêt
 - Sensibilisation des propriétaires à la gestion durable - CRPF
 - Travailler avec les AFP - CCEQ

Les actions en cours de la charte forestière

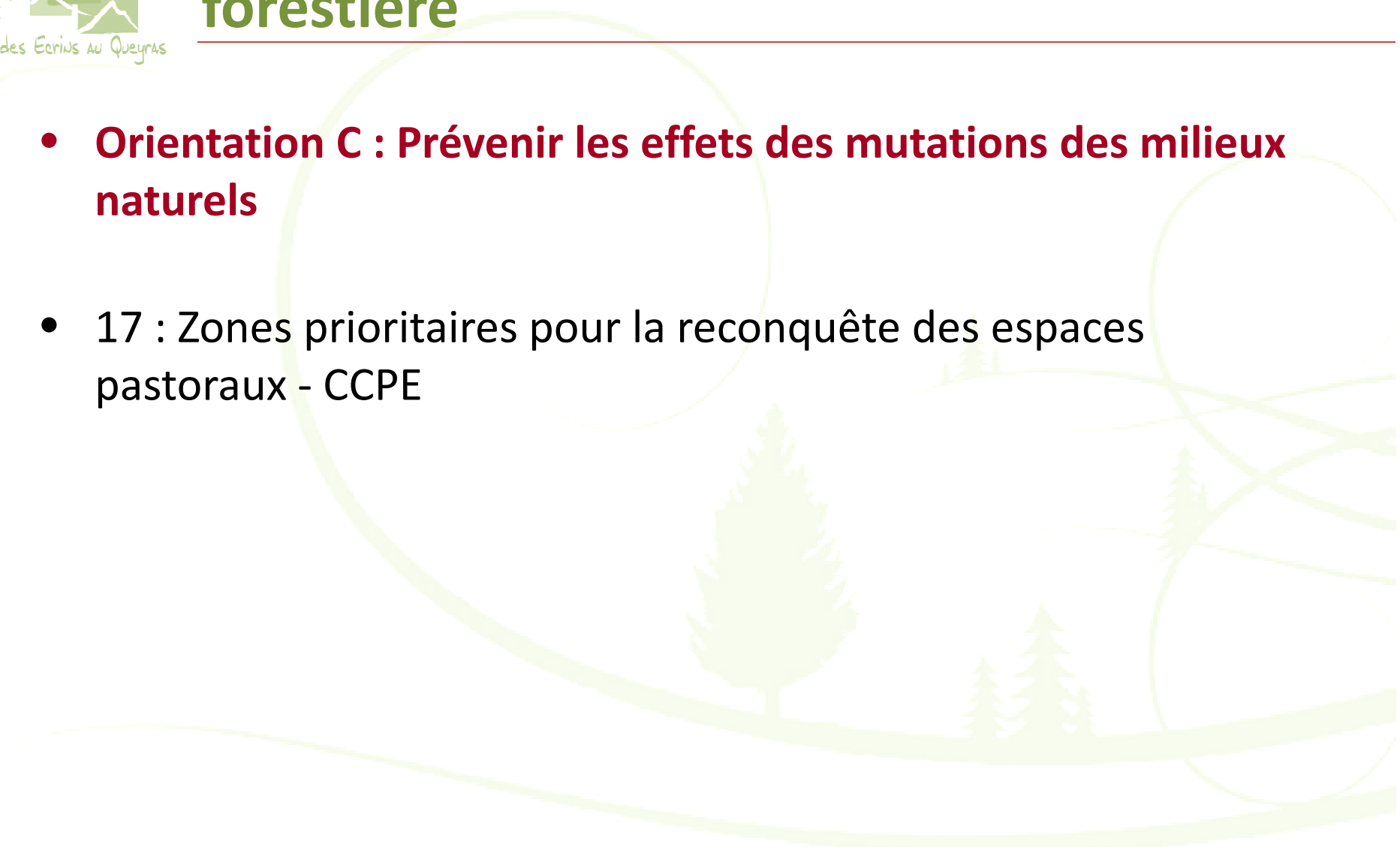
- **Orientation A : renforcer la structuration de la filière forêt-bois du territoire**
- 8 : créer les conditions de valorisation des bois
 - Identifier et réaliser une opération pilote bois construction – différents porteurs

Les actions en cours de la charte forestière

- **Orientation B : mettre en cohérence les usages**
- 10 : améliorer les équipements d'accueil du public en forêt
 - Création de sentiers d'interprétation - CCPE
- 11 : gestion concertée sur des sites
 - opération Grand Site sur la Vallée de la Clarée - CCB
- 14 : suivi concerté de l'impact des cervidés
 - Fédé de chasse 05 le fait sur fonds propre
- 15 : opération pilote gestion des ripisylves

Les actions en cours de la charte forestière

- **Orientation C : Prévenir les effets des mutations des milieux naturels**
- 17 : Zones prioritaires pour la reconquête des espaces pastoraux - CCPE



Les actions en cours de la charte forestière

- **Orientation D : Coordonner les actions forestières**
- 22 : animation forestière en Pays Grand Briançonnais – Pays
- 23 : sensibiliser, former et diffuser l'information
 - Formation des élus – communes forestières
- 24 : étude de faisabilité de la « Maison du Mélèze » - CCB

Plan d'action 2011 du Pays et actions non lancées

- **Actions à lancer en 2011 au niveau du pays**
- Actions du PIT des Hautes vallées
 - 1 : Schéma de desserte
 - 6 : étude de faisabilité d'une plate forme de tri qualitatif des bois, de séchage et de commercialisation de bois sciés.
- Actions en direction des entreprises
 - 4 : Aider les entreprises à identifier les pistes de modernisation de leurs processus ou développement commercial
Lien avec le PIT du Mont Viso – CAPEB/IRCE
 - 7 : publier un annuaire des entreprises de la filière forêt/bois

Plan d'action 2011 du Pays et actions non lancées

- **Actions à lancer en 2011 au niveau du pays**
- 8 : créer les conditions de valorisation des bois
 - Audit des besoins et de l'offre – lien PIT Mont Viso
 - Sensibiliser les acteurs à l'utilisation de bois locaux
 - Communiquer sur les possibilités d'utilisation des bois locaux
- 10 : améliorer les équipements d'accueil du public en forêt
 - Rédaction d'un guide pour la mise en place de projets d'accueil du public en forêt
- 19 : campagne d'explication, d'information et de sensibilisation sur la pérennisation des formations de mélézin

Plan d'action 2011 du Pays et actions non lancées

- **Actions à lancer en 2011 au niveau du pays**
- 20 : soutenir les actions de régénération du mélézin
- 21 : valorisation des données scientifiques relatives aux premiers effets des changements climatiques
- 23 : sensibiliser, former, diffuser l'information
 - Diffuser l'information dans les bulletins communaux et intercommunaux
 - Faire connaître les productions et savoir faire locaux
 - Organiser des visites, voyages d'échange

Plan d'action 2011 du Pays et actions non lancées

- **Actions non lancées**
- 3 : Gestion durable groupée en forêt privée
 - Poursuite des Plans de développement de massif - CRPF
- 8 : créer les conditions de valorisation des bois
 - Illustrer les possibilités d'autoconsommation des bois – CRPF
- 12 : Éducation à la forêt et son environnement
 - Rencontre de l'éducation à l'environnement forestier – Conseil de développement

Actions sans porteurs de projets identifiées

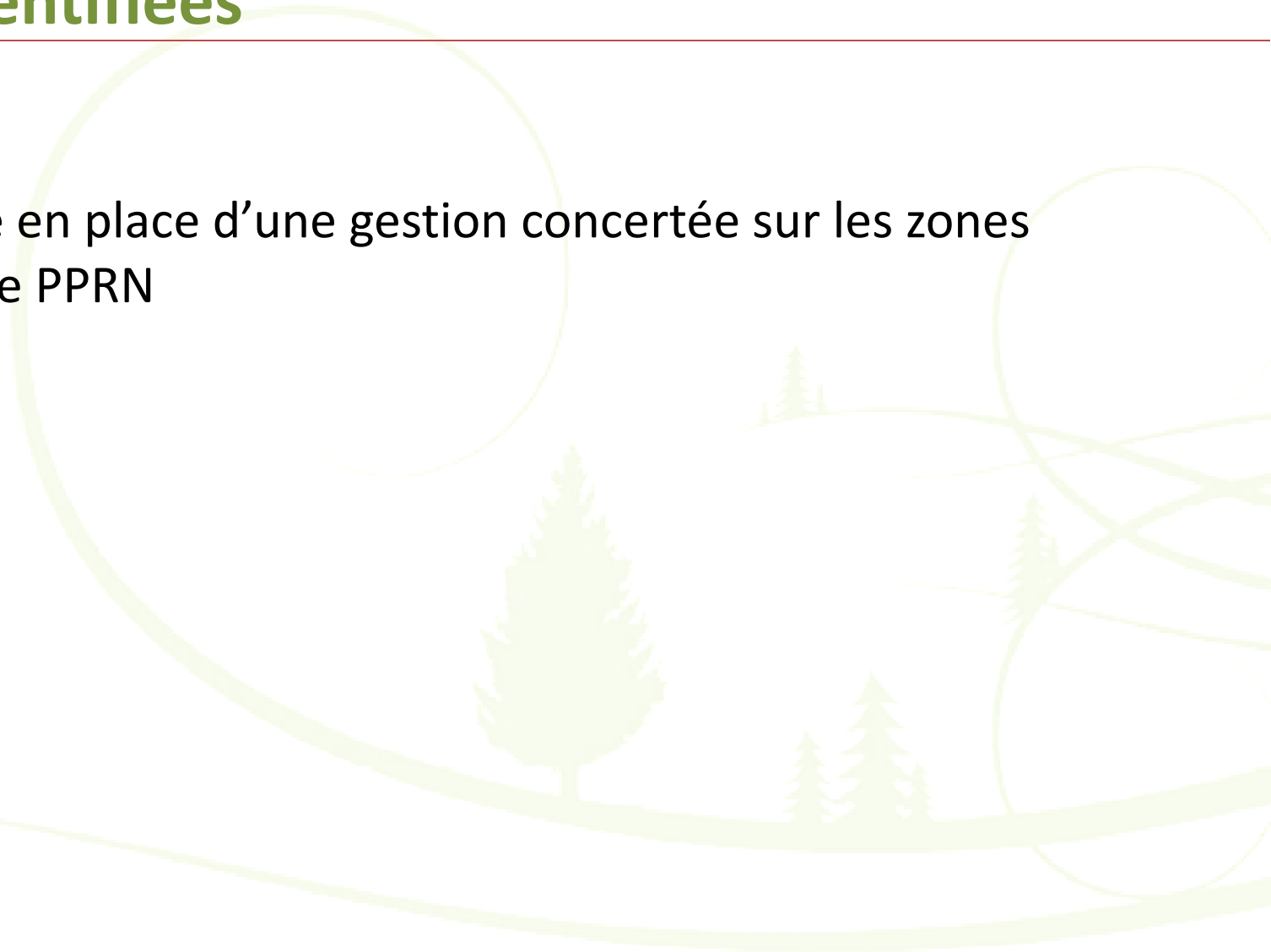
- 2 : chantiers pilotes – résorption d’obstacles à la mobilisation des bois
 - Chantier de mobilisation -> échange amiable de parcelles
- 5 : contrat d’approvisionnement « pilote » entre un exploitant et un propriétaire
- 9 : améliorer les conditions d’application de la réglementation sur la circulation des engins motorisés

Actions sans porteurs de projets identifiées

- 11 : gestion concertée sur des sites
 - stations de ski
- 12 : Éducation à la forêt et son environnement
 - Mutualiser les outils d'éducation à l'environnement
 - Mise en place d'une campagne d'information pédagogique « la forêt de chez moi »
- 13 : protection des régénérations par la mise en place de filets de protection

Actions sans porteurs de projets identifiées

- 16 : mise en place d'une gestion concertée sur les zones rouges de PPRN



Autres actions des différents partenaires

- Actions en cours ou prévues en 2011 et non identifiées dans la charte forestière ?
 - Actions à rajouter ?

Questions diverses

- Questions diverses ?
- 

Schéma de desserte

- Basé sur le plan d'approvisionnement territorial
- Objectif : mise en place d'un plan d'action global pour la desserte
- 2 ou 3 chantiers concrets réalisés
- Discussion sur le cahier des charges